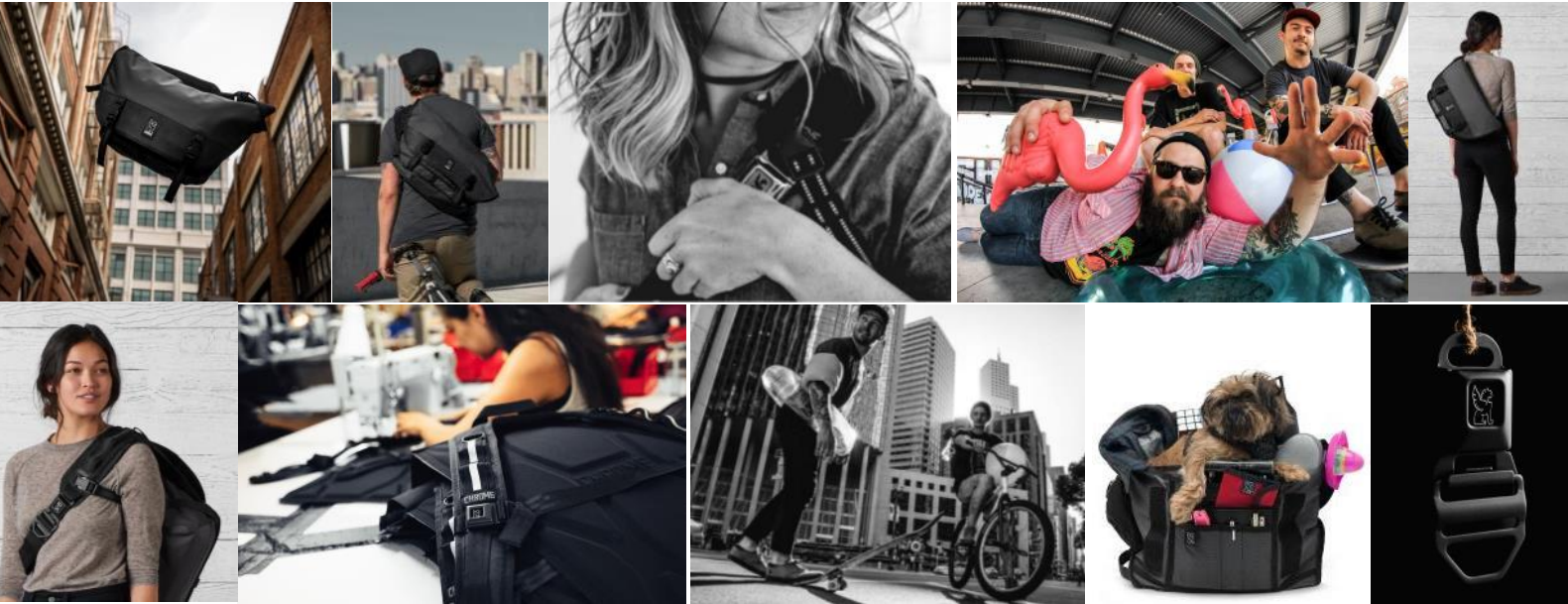




PRESSEINFORMATION

Produkt

Frühjahr/Sommer 2019



Chrome Bags Frühjahr/Sommer 2019: „Welterweight“ Messenger-Bags

Klassiker light – Chrome verpasst seinen Kulttaschen ein Gewichtslifting

Flexibel, robust und leicht: Wenn Sugar Ray Robinson eine Messenger-Bag gewesen wäre...

Portland/Rotterdam. – Inspiriert von einer der zähesten und gleichzeitig wendigsten Gewichtsklassen im Boxen, dem Weltergewicht, hat das US-Kultlabel [Chrome](#) eine coole [Welterweight](#)-Taschenserie entwickelt. Durch die Verwendung modernster Materialien, die leichter und dennoch ebenso strapazierfähig sind wie die seit rund 20 Jahren in Chromes Messenger Bags zum Einsatz kommenden Heavy Duty-Lkw-Planen und -Nylongewebe, ist es gelungen rund 25 Prozent Gewicht einzusparen. Ohne dass dabei die kernige Optik der Kuriertaschen verloren ging oder Kompromisse bei deren hoher Qualität und Funktionalität gemacht wurden. Damit wurden dem Klassiker „Citizen“ und dessen baugleicher, kleinerer Schwester „Mini Metro“ zwei

ebenfalls handgefertigte Familienmitglieder zur Seite gestellt, die es in sich haben und mit ihrer Leichtigkeit auch die Frauenwelt begeistern.



Die [Citizen Welterweight](#) ist eine minimalistische, schnörkellose, mit viel Liebe zum Detail designte, funktionale und lässig aussehende Tasche für mobile Menschen, die in ihrem urbanen Umfeld tagtäglich in Sachen Job, Schule, Uni, Freizeit oder Sport mit Bike, Board oder zu Fuß unterwegs sind. Die einen perfekt passenden, auch bei widrigsten Wetterbedingungen verlässlichen Partner brauchen, der alle Moves mitmacht, bei 26 Liter Fassungsvermögen viel wegstecken (inklusive 17-Zoll-Laptop) und leicht umgehängt und abgenommen werden kann.

Um Haltbarkeit und Wetterfestigkeit zu maximieren, wurde das Innenleben als frei aufgehängte Tasche in der Tasche konzipiert und aus strapazierfähiger, wasserdichter Lkw-Plane gefertigt. Die zur besseren Sichtbarkeit auf nächtlichen City-Streifzügen mit einem über die gesamte Taschenlänge reichenden, reflektierenden TPU-Panel versehene Außenseite ist aus hoch abriebfestem, extrem reißfestem Nylongewebe. Die größte Gewichtseinsparung, nämlich fast 50 Prozent, hat Chrome bei diesen beiden Materialien erzielt, die bei der Welterweight-Variante technisch noch ausgereifter und daher dünner (Lkw-Plane 300 den statt 1000, Nylon 500 den statt 1050) sind.

Der geräumige Innenraum ist zweigeteilt. Geschützt durch die per Kletttrienen und Klickverschlüsse zu schließende Klappe befinden sich außen kleine Einsteckfächer und eine Ziptasche für den schnellen Zugriff. Für einen angenehmen Tragekomfort selbst bei prall gefüllter Tasche oder schweren Lasten sorgt der breite, ergonomisch geformte, gepolsterte Schultergurt. Ein seitlicher Zusatzriemen dient zur Feinjustierung und ermöglicht einen engen Sitz am Körper. Chromes Markenzeichen und Alleinstellungsmerkmal, der "Buckle", der auffällige Sicherheitsgurt-Steckverschluss mit dem prägnanten Greif-Logo, darf natürlich auch bei dieser Bag nicht fehlen. Er hat ebenfalls ein Facelift erhalten und präsentiert sich jetzt in der Light-Version aus mattem Aluminium, was zu dem deutlich geringeren Gewicht der Bag beiträgt. Mit all diesen Features ist die „Citizen Welterweight“ ein stylisches Leichtgewicht, das auch mal einen Schlag einstecken kann. Ganz genauso wie der Ex-Boxweltmeister im Weltergewicht, der legendäre Sugar Ray Robinson...



Als baugleiche Variante mit weniger Volumen und geringeren Abmessungen verfügt die [Welterweight Mini Metro](#) über die gleichen Features und die identischen Materialeigenschaften wie ihre große „Citizen“-Schwester.

Welterweight Citizen auf einen Blick

Material:	leichtgewichtiges, abriebfestes 500 den Nylon, Innentasche aus wasserdichter 300 den Lkw-Plane, YKK Reißverschlüsse
Features:	TPU-Reflektor-Panel, breiter, ergonomisch geformter und gepolsterter Tragegurt für die linke Schulter, Stabilisierungsgurt, Funktionsriemen am Schultergurt, reflektierende Verschlussriemen, zwei leicht zu öffnende Klickverschlüsse, patentierter Chrome Sicherheitsgurt-Steckverschluss zum schnellen Öffnen und Schließen (mit integriertem Flaschenöffner) aus Aluminium, zwei große Innenfächer passend für Laptops bis 17 Zoll, Kletttrienen und Schlaufen im Innenfach, dreiteiliges Einsteckfach und Reißverschlussfach vorne, Schlaufe vorne zum Befestigen von Karabinern oder Fahrradlampen
Maße:	ca. 56 (B) x 33 (H) x 18 (T) cm
UVP:	200 Euro
Volumen:	ca. 26 Liter
Gewicht:	ca. 970 Gramm

Farben: charcoal/black, olive/black

Welterweight Mini Metro auf einen Blick

Material: leichtgewichtiges, abriebfestes 500 den Nylon, Innentasche aus wasserdichter 300 den Lkw-Plane, YKK Reißverschlüsse

Features: TPU-Reflektor-Panel, breiter, ergonomisch geformter und gepolsterter Tragegurt für die linke Schulter, Stabilisierungsgurt, Funktionsriemen am Schultergurt, reflektierende Verschlussriemen, zwei leicht zu öffnende Klickverschlüsse, patentierter Chrome Sicherheitsgurt-Steckverschluss zum schnellen Öffnen und Schließen (mit integriertem Flaschenöffner) aus Aluminium, zwei große Innenfächer passend für Laptops bis 15 Zoll, Klettriemen und Schlaufen im Innenfach, dreiteiliges Einsteckfach und Reißverschlussfach vorne, Schlaufe vorne zum Befestigen von Karabinern oder Fahrradlampen

Maße: ca. 51 (B) x 30 (H) x 18 (T) cm

UVP: 180 Euro

Volumen: ca. 20,5 Liter

Gewicht: ca. 880 Gramm

Farben: charcoal/black, olive/black

Weitere Infos über

<http://www.chromeindustries.com>

https://www.instagram.com/chrome_europe/

<https://vimeo.com/chromeindustries>

Hashtags: #chromeurope, #chromeindustries

Fotos/Bildrechte: Chrome

Bezugsquellen: im ausgewählten Fachhandel und über www.chromeindustries.com

Text (.doc) und Fotos (300 dpi) stehen in der Chrome [Dropbox](#) zum Download bereit.

Pressekontakt:

SvdH PR | Public Relations & Kommunikation

Sylvia König, Sabine von der Heyde

Drosselweg 45, D – 85667 Oberpframmern (bei München)

Telefon: +49 (0)8093-999931-0

E-Mail: info@SvdH-PR.de

www.SvdH-PR.de

Chrome Europe BV

Chantal Dekens, Marketing Coordinator Europe

Vasteland 100, NL - 3011 BP Rotterdam

E-Mail: marketing.eu@chromeindustries.com

www.chromeindustries.com

Über Chrome Industries

Chrome Industries, Inc. ist ein privat geführter Hersteller von unverwüstlichem Equipment, das sich an die vielen unterschiedlichen Facetten des urbanen Lebens anpasst. Das in Portland ansässige Unternehmen gestaltet seit mehr als 20 Jahren Taschen und mittlerweile auch Textilien und Schuhe, die in den USA und weltweit gefertigt werden. In großen US-Metropolen und in Tokio ist Chrome mit eigenen Retail-Hubs vertreten. Schon bevor 1995 die erste Chrome-Tasche in einer Garage in Denver/Colorado hergestellt wurde, war den Machern klar, dass mit der richtigen Ausrüstung und einem Schuss Straßenkompetenz alles möglich ist. Dieser Gedanke war die Triebfeder für die Produktion von Bags aus den strapazierfähigsten Materialien, die man finden konnte. Dafür wurden Schrottplätze durchsucht und Sitzgurte aus Autowracks geschnitten, aus denen sich letztendlich das heutige Markenzeichen, der kultige Metal Buckle-Steckverschluss entwickelte. Die Philosophie ist geblieben, das Portfolio hat sich um Schuhe und Kleidung erweitert. Mit dem Anspruch immer auf die jeweilige Situation zugeschnitten zu sein, für mobile Menschen, die in ihrem urbanen Umfeld tagtäglich in Sachen Job, Schule, Uni, Freizeit oder Sport mit Bike, Board oder zu Fuß unterwegs sind. Diese Menschen mit guter Ausrüstung zu unterstützen, treibt Chrome auch weiterhin an.

Mehr Infos zu Chrome, seinen Produkten und seinem Lifestyle gibt's unter www.chromeindustries.com

19_up (1703)