

**Straßenerprobte seit 1995. Langlebige, zeitlose Taschen, Rucksäcke, Textilien und Schuhe fürs Biken, Reisen, Kreativsein und das tägliche City-Abenteuer.**

## PRESSEINFORMATION

17. Mai 2022

Kollektion Frühjahr/Sommer 2022: Urbane Rad- und Freizeitbekleidung

### Sommer. Sonne. Shorts.

**Nicht nur für Bike-Nerds: Die neuen Shorts von Chrome können mehr als „nur“ Fahrrad**

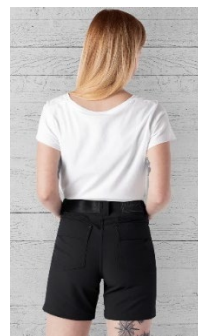
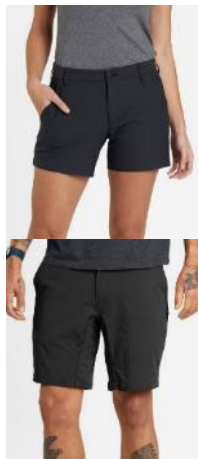
Kurze oder lange Beine, der Schnitt eher skinny oder lieber baggy? An Hosenlänge und Passform scheiden sich bei Funktions-Shorts die Geister. Und wenn die kurzen Beinkleider nicht nur fahrradtauglich sein, sondern auch noch cool aussehen sollen, um auch off-bike in der Freizeit, im Job oder beim Afterwork getragen werden zu können, sind schon echte Alleskönner gefragt. Sie sollten funktional sein und zugleich nicht so aussehen als käme man gerade von einer Gravel-Tour. Sie sollten sich als alltagskonform beim Pendeln zeigen und trotzdem einem individuellen Lifestyle Rechnung tragen. Für all diese Ansprüche gibt's eine einfache Lösung:

Chrome Industries entwickelt seit 15 Jahren Textilien fürs Biken, Reisen, Kreativsein und das tägliche City-Abenteuer. Funktionale Einfachheit gepaart mit Langlebigkeit und einem puristischen, hybrid einsetzbaren Look ist die Devise. Die vielfältigen Modelle sind nicht gleich als Fahrradklamotte erkennbar und passen dadurch perfekt zu ganz verschiedenen Zielgruppen und Aktivitäten. Gutes Beispiel dafür ist die technische Shorts-Kollektion für Frauen und Männer, die aus sieben Modellen in unterschiedlichen Farben, Längen und Schnitten besteht. Alle haben eine hohe Funktionalität, unauffällige Reflektoren und sind aus hochwertigen, atmungsaktiven, schnelltrocknenden und elastischen Stoffen gefertigt.

#### **Frauen: ANZA Short – All time favourite im urbanen Dschungel**

Schlanke Form und frauenspezifischer Schnitt kennzeichnen die lässige Anza Short, die jede Menge leistungsstarker Features aufweist. Wie etwa einen doppellagigen Zwickel, verstärkte Nähte, einen am Gurtband integrierten Bügelschlosshalter oder ein reflektierendes Patch auf der Rückseite für bessere Sichtbarkeit. Zudem gibt's aufgesetzte Gesäßtaschen mit flachen Nähten und eine versteckte RV-Sicherheitstasche hinten.

*Material: wasserabweisender (DWR-Ausrüstung) Everest 4-Wege-Stretch (94% Polyamid, 6% Elasthan); Beininnenlänge: ca. 15 cm (6"); frauenspezifische Passform: Slim Fit; Farben: black; UVP: 120 Euro*



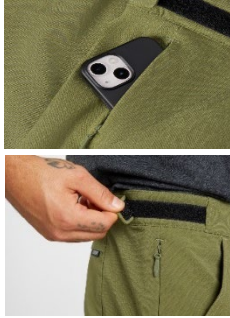




### **Frauen: SENECA Short – Die Kurze für den City-Alltag**

Mit gerade mal 13 cm Beininnenlänge ist die Seneca Chrome die kürzeste Shorts. Der superbequeme Materialmix aus 4-Wege-Stretch und Baumwolle fühlt sich eher an wie Stretch-Denim statt Performance-Material und ist damit ideal geeignet für lange On-Bike-Tage. Mit Reflektor-Patch, versteckter RV-Tasche hinten, hochgezogenem Rücken und konturierter Stretch-Taille sowie Münzfach innen.

*Material: wasserabweisender (DWR-Ausrüstung) Everest 4-Wege-Stretch mit Baumwolle (47% Baumwolle, 42% Polyamid, 11% Elasthan); Beininnenlänge: ca. 13 cm (5"); frauenspezifische Passform: Standard Fit; Farben: black, UVP: 100 Euro*



### **Männer: SUTRO Short – Der Allrounder für Bike, Trail und Stadt**

Die vielseitige 24/7-Bikeshort lässt die Grenze zwischen Stadt und Trail verschwimmen. Aufgrund ihrer legeren Passform kann sie auch mit gepolsterter Bike-Tight oder Knieschonern getragen werden. Zu ihren zahlreichen Features zählen ein verstellbarer Flexi-Komfort-Bund mit Klettverschluss, tiefe Mesh-Seitentaschen, RV-Taschen und ein reflektierendes Logo. Dank des robusten Stretch-Materials mit schnell trocknendem, schmutz- und wasserabweisendem DWR-Finish ist diese Hose auch nach Stunden im Sattel noch bequem.

*Material: wasserabweisender (DWR-Ausrüstung) Everest 4-Wege-Stretch (94% Polyamid, 6% Elasthan); Beininnenlänge: ca. 35,5 cm (14"); Passform: Relaxed Fit; Farben: black, castle rock, olive branch; UVP: 130 Euro*



### **Männer: FOLSOM 2.0 Short – Der Chrome-Klassiker in zwei Beinlängen**

Die Folsom Short 2.0 ist inspiriert vom Workwear-Style (4-Taschen-Design) und erste Wahl von Fahrradkurierern rund um den Globus. Alle „Problemzonen“ wie Schritt, Nähte und Gürtelschlaufen sind verstärkt. Darüber hinaus verfügt die Hose über einen am Gurtband integrierten Bügelschlosshalter, ein reflektierendes Patch auf der Rückseite und Gesäßtaschen mit flachen Nähten. Seit dieser Saison gibt's die Folsom auch in einer kürzeren Mid-Variante mit 23 statt 28 cm Beininnenlänge.

*Material: wasserabweisender (DWR-Ausrüstung) Everest 4-Wege-Stretch (94% Polyamid, 6% Elasthan); Beininnenlänge: ca. 28 cm (11") oder ca. 23 cm (9"); Passform: Relaxed Fit; Farben: black, castle rock, olive branch, wood thrush; UVP: 130 Euro bzw. 120 Euro (Mid-Version)*

### **Männer: UNION 2.0 Short – Die Abenteuerlustige**

Inspiziert von robusten Army-Hosen und locker sitzenden MTB-Shorts, hat Chrome seine leger geschnittene Union Short in der Version 2.0 mit noch mehr Bike-Features versehen. Zur Ausstattung zählen: zwei Gesäßtaschen (eine mit RV), tiefe Seitentaschen, Münztasche, versteckte Reflektoren, durchgehender Zwickel, mattschwarze Knöpfe und Nieten.

*Material: wasserabweisender (DWR-Ausrüstung) Everest 4-Wege-Stretch (94% Polyamid, 6% Elasthan); Beininnenlänge: ca. 35,5 cm (14"); Passform: Relaxed Fit; Farben: black, castle rock, wood thrush; UVP: 110 Euro*



### **Männer: MADRONA Short – Die 5-Pockets-Shorts**

Cleaner Five-Pocket-Style mit viel Funktion und einem stretchigen Mischgewebe aus Baumwolle, Nylon und Elasthan. Die Madrona Short kombiniert den robusten Look von Denim mit einem hohen Stretchanteil für ein Plus an Bequemlichkeit und Bewegungsfreiheit. Weitere Features: Bund mit elastischen Einsätzen, zwei Vordertaschen mit Münzfach, zwei aufgesetzte Gesäßtaschen, verstärkter Zwickel.

*Material: wasserabweisender (DWR-Ausrüstung) Everest 4-Wege-Stretch mit Baumwolle (51% Baumwolle, 38% Polyamid, 11% Elasthan); Beininnenlänge: ca. 22 cm (8,5"); Passform: Slim Straight Fit; Farben: black, castle rock, olive branch; UVP: 90 Euro*



#### Videos zu den Shorts:

[Chrome Industries | Chrome Shorts 2022 - YouTube](#)

[Chrome Industries Europe \(@chrome\\_europe\) • Instagram photos and videos](#)

[Chrome Industries Europe \(@chrome\\_europe\) • Instagram photos and videos](#)

#### CHROME Infoquellen:

[WEBSEITE](#) | [INSTAGRAM Europe](#) | [INSTAGRAM Worldwide](#) | [YOUTUBE](#) | [TWITTER](#) | [FACEBOOK](#)

(Hash)tags: #chromeindustries | #chromeurope | @chrome\_industries | @chrome\_europe

**Bezugsquellen:** im ausgewählten Fachhandel stationär und online (z.B. [www.bike24.de](http://www.bike24.de), [www.hhv.de](http://www.hhv.de), [www.paulprediger.de](http://www.paulprediger.de), [www.sportschuster.de](http://www.sportschuster.de), [www.wardow.com](http://www.wardow.com)) und über [www.chromeindustries.com](http://www.chromeindustries.com) (US-Webseite)

**Anfragen von Verbrauchern** über: E-Mail: [cs.europe@chromeindustries.com](mailto:cs.europe@chromeindustries.com) | Telefon: +31-102214035

**Bildrechte:** Chrome

**Download:** Text und Fotos stehen in der Chrome **Dropbox** oder im [Pressezentrum](#) zum Download bereit

#### Pressekontakt:

**SvdH PR | Public Relations & Kommunikation**

Sylvia König, Sabine von der Heyde

Drosselweg 45 | 85667 Oberpframmern (bei München) | Telefon: +49 (0)8093-999931-0 | E-Mail: [info@svdh-pr.de](mailto:info@svdh-pr.de) | [www.svdh-pr.de](http://www.svdh-pr.de)

#### Chrome Europe BV

Vasteland 100 | NL - 3011 BP Rotterdam | [www.chromeindustries.com](http://www.chromeindustries.com)

#### Über Chrome Industries

Chrome Industries, Inc. ist ein privat geführter Hersteller von unverwüstlichem Equipment, das sich an die vielen unterschiedlichen Facetten des urbanen Lebens anpasst. Das in Portland ansässige Unternehmen gestaltet seit 25 Jahren Taschen und mittlerweile auch Textilien und Schuhe, die in den USA und weltweit gefertigt werden. Schon bevor 1995 die erste Chrome Kuriertasche in einer Garage in Denver/Colorado hergestellt wurde, war den Machern klar, dass mit der richtigen Ausrüstung und einem Schuss Straßenkompetenz alles möglich ist. Dieser Gedanke war die Triebfeder für die Produktion von Bags aus den strapazierfähigsten Materialien, die man finden konnte. Dafür wurden Schrottplätze durchsucht und Sitzgurte aus Autowracks geschnitten, aus denen sich letztendlich das heutige Markenkennzeichen, der kultige Metall-Buckle-Steckverschluss entwickelte. Die Philosophie ist geblieben, das Portfolio hat sich um Schuhe und Kleidung erweitert. Mit dem Anspruch immer auf die jeweilige Situation zugeschnitten zu sein, für mobile Menschen, die in ihrem urbanen Umfeld tagtäglich in Sachen Job, Schule, Uni, Freizeit oder Sport mit Bike, Board oder zu Fuß unterwegs sind. Diese Menschen mit guter Ausrüstung zu unterstützen, treibt Chrome an.

Mehr Infos zu Chrome, seinen Produkten (nicht alle Modelle sind in Europa verfügbar) und seinem Lifestyle gibt's unter [www.chromeindustries.com](http://www.chromeindustries.com)

2022-05-17