

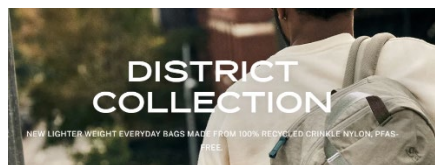
PRESSEINFORMATION

Mai 2024

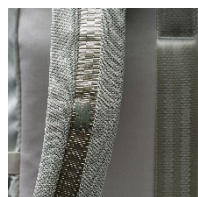
Bags-Kollektion Frühjahr/Sommer 2024

Neu:

Für jeden Tag, jede Situation und jeden urbanen Move: Chromes stylische und superleichte District-Kollektion aus recyceltem Crinkle-Nylon



Vor knapp 30 Jahren hat Chrome Industries damit begonnen, zuverlässig-funktionale, wetterbeständige und unaufdringlich stylische Taschen und Rucksäcke für Fahrradkuriere zu entwickeln. Seither hat sich viel getan. Zielgruppen, Styles und Einsatzmöglichkeiten in ganz unterschiedlichen urbanen Lebenswelten wurden stark erweitert.



Aktuelles Beispiel dafür ist die brandneue, achteilige District-Kollektion. In ihr vereinen sich Chromes fundierte Design-Expertise mit der Vision von funktionaler aber zugleich tragbarer Leichtigkeit und dem Wissen um die vielseitigen Bedürfnisse ihrer Träger:innen. Die Rucksäcke, Totes, Slings, Messengers und Pouches dieser Linie wurden aus recyceltem, PFC-freiem Nylon gefertigt, das coole Optik mit weicher Haptik, einem changierenden Crinkle-Look, Ton-in-Ton-Gurtbändern und -Absteppungen sowie dezentem Stick-Logo kombiniert. Nicht zuletzt, weil Chrome bei diesen Modellen auf sein ikonisches Markenzeichen, den metallenen Buckle-Verschluss, verzichtet hat, sind sie überraschend leichtgewichtig und bieten durch ihre hohe Stabilität dennoch eine erstaunliche Tragekapazität für ein Leben in Bewegung, bei dem die Ausrüstung gut organisiert und griffbereit parat steht.

Streetstyle-Design, eine hochwertige Ausstattung und viele smarte Details, wie enorm weich gepolsterte Schultergurte oder kontrastierende Innenfutter machen diese ultrabequeme, umweltverträgliche Kollektion zu einem absoluten Must-have!

Video District-Kollektion

Backpacks: Highline 20L und Camden 16L



Beim **Highline** trifft kompromisslose Funktion auf angesagten Streetstyle. Dieser clever designte 20-Liter-Rucksack verfügt über diverse interne und externe Orga- und RV-Fächer sowie ein integriertes, gepolstertes 16“-Laptopfach und zwei seitliche Wasserflaschenfächer. Die breiten, weich gepolsterten Schultergurte sorgen für einen anpassbaren, bequemen Sitz und ein komfortables Tragegefühl,



selbst wenn das Daypack voll beladen ist. Ein Gurt zum Aufstecken auf den Trolley und ein robuster Tragegriff runden die smarten Features dieses lässigen City-Begleiters ab. UVP: 110 Euro

Mit 16 Litern Volumen ist der **Camden** etwas kleiner, bietet aber die gleiche übersichtliche Organisation mit einem geräumigen Hauptfach, in das auch ein Wasserflaschen-Fach integriert wurde. UVP: 100 Euro

Material: 400D Crinkle-Nylon aus recycelten PET-Flaschen, PFC-frei; Innenfutter: 150D recycelter Polyester. Farben: Black, Royale, Sandstone, Sage. Maße: Highline 45,7 (H) x 25,4 (B) x 15,2 (T) cm, Camden 43,8 (H) x 25,4 (B) x 15,2 (T) cm. Volumen: Highline 20 Liter, Camden 16 Liter. Gewicht: Highline ca. 670 Gramm, Camden ca. 590 Gramm.



Totepack: Valencia 22L Pack

Egal, wohin das Leben einen führt – Chrome **Valencia** ist idealerweise immer dabei. Ob als Tote fürs Büro und das Fitness-Workout oder als praktischer Rucksack für den Kurztrip. Durch sein clever designtes und – typisch für Chrome – variables Gurtsystem lässt sich das Totepack blitzschnell verwandeln. Auf der Straße? Tote. Quer durch die Stadt? Rucksack. Mit Rolltop-Verschluss, gepolstertem Laptopfach, Front-RV-Fach und diversen Organizerfächern im Inneren ist das Bag mit seinem Fassungsvermögen von bis zu 22 Litern für jede Lebenslage bestens gerüstet. UVP: 90 Euro

Material: 400D Crinkle-Nylon aus recycelten PET-Flaschen, PFC-frei; Innenfutter: 150D recycelter Polyester. Farben: Black, Sage. Maße: 41 (H) x 29,2 (B) x 13 (T) cm. Volumen: 22 Liter. Gewicht: ca. 580 Gramm.



Messenger: Yoyogi 14 L

Den Komfort einer Kuriertasche hat Chrome bei der **Yoyogi Messenger Bag** mit der Schlichtheit einer Umhängetasche kombiniert. Einfachheit gepaart mit Performance, Langlebigkeit (= Nachhaltigkeit), Sicherheit und einer individuellen Note ist Chromes Markenphilosophie. Die Optik der Yoyogi ist pur und trendig. Für Menschen, die ohne viel Ballast unterwegs sind und nur das Nötigste mitnehmen wollen. Diese lässige Tasche verfügt über ein 14“-Laptopfach sowie über zahlreiche Innen- und Außentaschen. Eine Metallschließe mit integriertem Flaschenöffner ermöglicht eine schnelle Anpassung der Passform. UVP: 70 Euro

Material: 400D Crinkle-Nylon aus recycelten PET-Flaschen, PFC-frei; Innenfutter: 150D recycelter Polyester. Farben: Black, Royale, Sandstone, Sage. Maße: 29,8 (H) x 34,3 (B) x 13,3 (T) cm. Volumen: 14 Liter. Gewicht: ca. 330 Gramm.

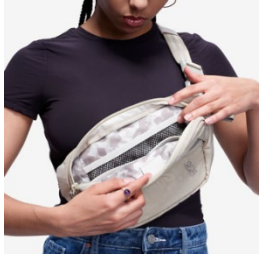


Slings: Sabin 6L und Sabin 3L

Die **Sabin Sling** ist in zwei Größen erhältlich und verfügt mit ihrem ergonomischen, längenverstellbaren Tragegurt über ein körperbetontes Design. Sie bietet im per Reißverschluss gesicherten Hauptfach sowie zwei weiteren RV-Fächern auf Vorder- und Rückseite genügend Stauraum für Smartphone, Snacks und Co., ohne dabei selbst zu viel Platz einzunehmen. Praktisches Extra: Am Metallverschluss befindet sich ein Flaschenöffner. UVP: 70 bzw. 50 Euro

Material: 400D Crinkle-Nylon aus recycelten PET-Flaschen, PFC-frei; Innenfutter: 150D recycelter Polyester. Farben: Black, Royale, Sandstone, Sage. Maße: 6-Liter-Version 20,3 (H) x 22,9 (B) x 5,1 (T) cm, 3-Liter-Version 15,2 (H) x 22,9 (B) x 3,8 (T) cm. Volumen: 6 Liter und 3 Liter. Gewicht: ca. 270 und 220 Gramm.





Sling: Sodo 3L

Mit ihrem Volumen von drei Litern bietet die **Sodo Sling** Platz für alle wichtigen Utensilien. Das lässige Multitalent verfügt über ein Reißverschluss-gesichertes Hauptfach und zwei RV-Fächer auf der Vorder- und Rückseite. Darüber hinaus verbirgt sich unter der großen Magnetverschluss-Frontklappe ein weiteres RV-Fach. UVP: 60 Euro

Material: 400D Crinkle-Nylon aus recycelten PET-Flaschen, PFC-frei; Innenfutter: 150D recycelter Polyester. Farben: Black, Royale, Sandstone, Sage. Maße: 16,5 (H) x 17,8 (B) x 3,8 (T) cm. Volumen: 3 Liter. Gewicht: ca. 200 Gramm.

Pouch: Logan



Vervollständigt wird die Kollektion durch die **Logan Pouch**. Zu tragen ist sie wahlweise crossbody, über der Schulter oder mithilfe der Schlaufe am Gürtel. In diesem smarten, kleinen Bag finden Snacks, Geldbörse, Schlüssel, Handy oder auch mal Leckerlis für den Hund ihren Platz und müssen nicht mehr länger in die Jackentasche gestopft werden. Sie verfügt über ein Hauptfach mit Reißverschluss, interne Organizerfächer und eine praktische Fronttasche. UVP: 40 Euro

Material: 400D Crinkle-Nylon aus recycelten PET-Flaschen, PFC-frei; Innenfutter: 150D recycelter Polyester. Farben: Black, Sage. Maße: 19 (H) x 11,4 (B) x 5 (T) cm. Volumen: 0,8 Liter. Gewicht: ca. 130 Gramm.

Übrigens: Für alle Taschen von Chrome gibt's eine Lifetime-Garantie sowie – falls doch mal was kaputtgeht – einen professionellen Reparaturservice.

CHROME Infoquellen:

[WEBSEITE](#) | [INSTAGRAM Europe](#) | [INSTAGRAM Worldwide](#) | [YOUTUBE](#) | [TWITTER](#) | [FACEBOOK](#)

(Hash)tags: [@chrome_industries](#) | [@chrome_europe](#) | [#chromeindustries](#) | [#chromeurope](#)

Bezugsquellen: im ausgewählten Fachhandel stationär und online (z.B. [www.bike24.de](#), [www.hhv.de](#), [www.markenkoffer.de](#), [www.rosebikes.de](#), [www.unterwegs.biz](#), [www.wardow.com](#)) und über [www.chromeindustries.com](#) (US-Webseite)

Anfragen von Verbrauchern über: marketing.eu@chromeindustries.com

Bildrechte: Chrome

Download Pressematerial: Text und Fotos in hoher Auflösung stehen im Chrome [Sharepoint](#) bereit

Pressekontakt:

SvdH PR | Public Relations & Kommunikation

Sylvia König, Sabine von der Heyde

Drosselweg 45 | 85667 Oberpframmern (bei München) | Telefon: +49 (0)8093-999931-0 | E-Mail: info@svdh-pr.de | www.svdh-pr.de

Chrome Europe BV

Vasteland 100 | NL - 3011 BP Rotterdam | www.chromeindustries.com

Über Chrome Industries

1995 startete Chrome Industries mit seiner ikonischen Kuriertasche und deren Markenkennzeichen, dem kultigen Metall-Buckle-Steckverschluss. Mittlerweile hat sich das Unternehmen als Traditionsmarke etabliert, die für urbane Mobilität und Selbstaussdruck steht. Seine jahrzehntelange Straßenkompetenz bringt Chrome in die Entwicklung innovativer Produkte ein, die sich an die unterschiedlichen Facetten des urbanen Lebens anpassen und ihren Trägern den Alltag erleichtern. Durchdacht gestaltete Produkte für mobile Menschen, die den Anspruch erfüllen, immer auf den jeweiligen Einsatz zugeschnitten zu sein.

Mehr Infos zu Chrome, seinen Produkten und seinem Lifestyle gibt's unter www.chromeindustries.com (nicht alle Modelle sind in Europa verfügbar)

2024-05-06